

# RECOLLIDA DE RESIDUS MUNICIPALS A BLANES

**Memòria 2009**



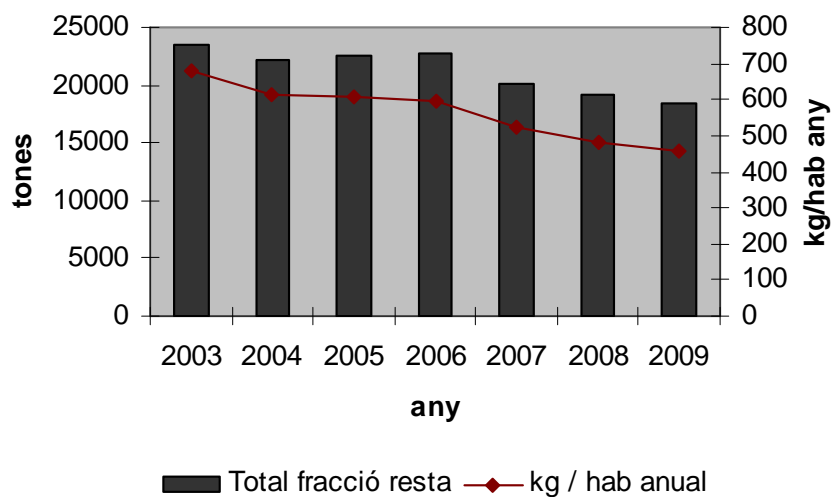
Servei de Medi Ambient  
Blanes, setembre de 2010

## ÍNDEX

1.	Recollida de la fracció resta (recollida domiciliària) .....	2
2.	Recollida selectiva domiciliària .....	3
	2.1. Global	
	2.2. Recollida selectiva de paper/cartró, envasos i vidre	
	2.3. Recollida de la FORM (fracció orgànica)	
3.	Evolució de la recollida de residus municipals a Blanes (2003-2009) .....	6
	3.1. Generació de residus total	
	3.2. Percentatges de recollida selectiva	
	3.3. Estacionalitat de la recollida de residus domiciliària	
	3.4. Generació de residus per habitant i any	
4.	Prevenió de residus .....	10

## 1. Recollida de la fracció resta (recollida domiciliària)

### Fracció Resta



Any	Tones	Habitants	Kg/hab anual (Blanes)	Kg/hab anual (La Selva)	Kg/hab anual (Catalunya)
2003	23489,00	34.604	678,79	731,17	454,61
2004	22174,54	36.067	614,82	682,75	451,88
2005	22496,14	37.043	607,30	674,04	424,53
2006	22817,44	38.280	596,07	633,76	407,41
2007	20139,00	38.636	521,25	649,60	396,03
2008	19224,46	39.719	484,01	592,72	380,77
2009	18501,12	40.382	458,15	519,21	350,87

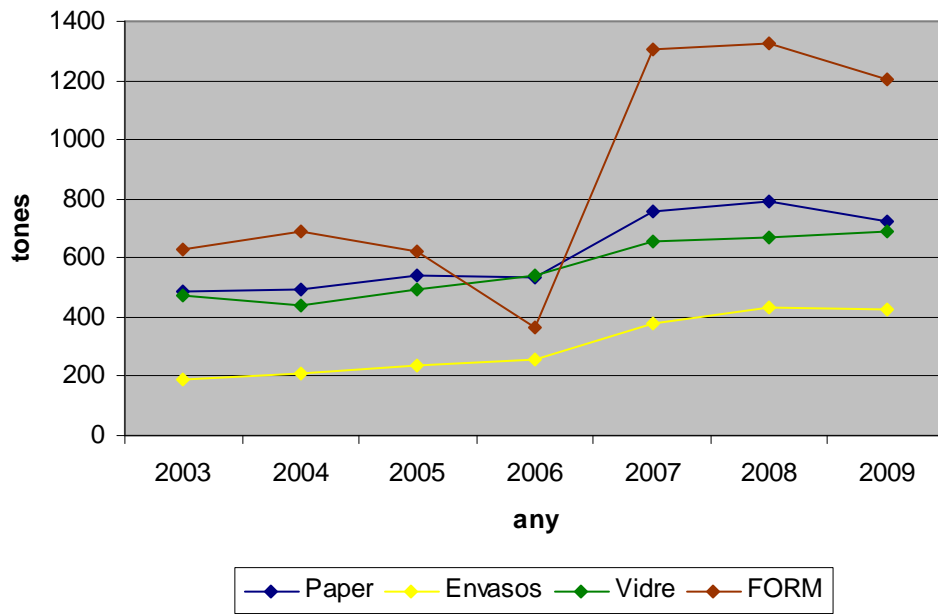
Font: Elaboració pròpia i Web de l'Agència de Residus de Catalunya ([www.arc.cat](http://www.arc.cat))

## 2. Recollida selectiva domiciliària

---

### 2.1. Global

**Evolució de la recollida selectiva a Blanes**

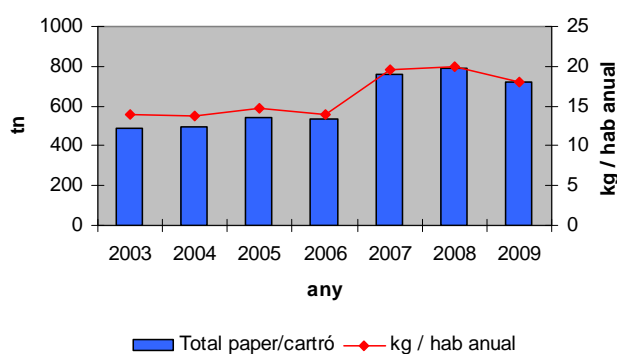


## 2.2. Recollida selectiva de paper/cartró, envasos i vidre

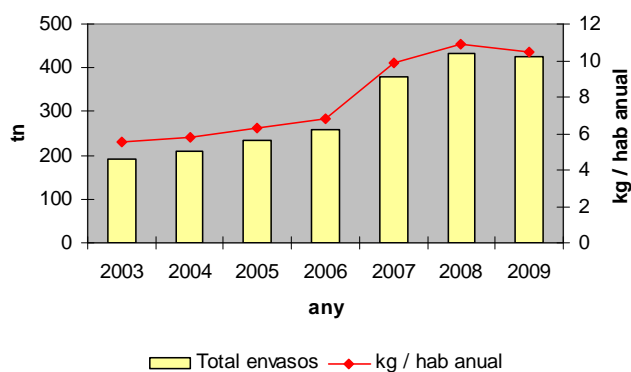
	PAPER-CARTRÓ		ENVASOS		VIDRE	
	Tn*	Kg/hab	Tn	Kg/hab	Tn	Kg/hab
2003	486,27	14,05	192,72	5,57	472,54	13,66
2004	495,65	13,74	208,64	5,78	436,42	12,10
2005	542,73	14,65	233,98	6,32	491,10	13,26
2006	535,44	13,99	260,00	6,79	539,62	14,10
2007	759,50	19,66	380,57	9,85	657,28	17,01
2008	790,25	19,90	434,11	10,93	670,48	16,88
2009	724,10	17,93	423,92	10,50	690,14	17,09

\* A les tones de paper/cartró no s'han sumat les de la deixalleria

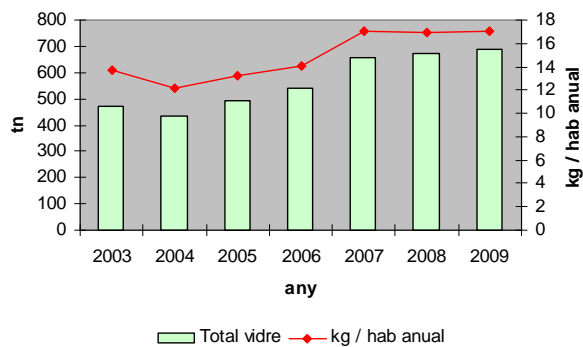
### Paper-cartró



### Envasos

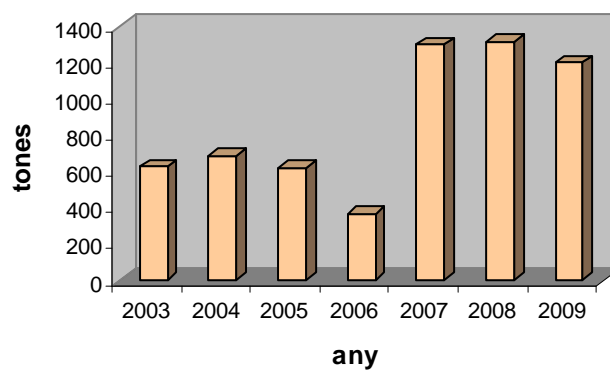


### Vidre



### 2.3. Recollida de la FORM (fracció orgànica)

#### FORM



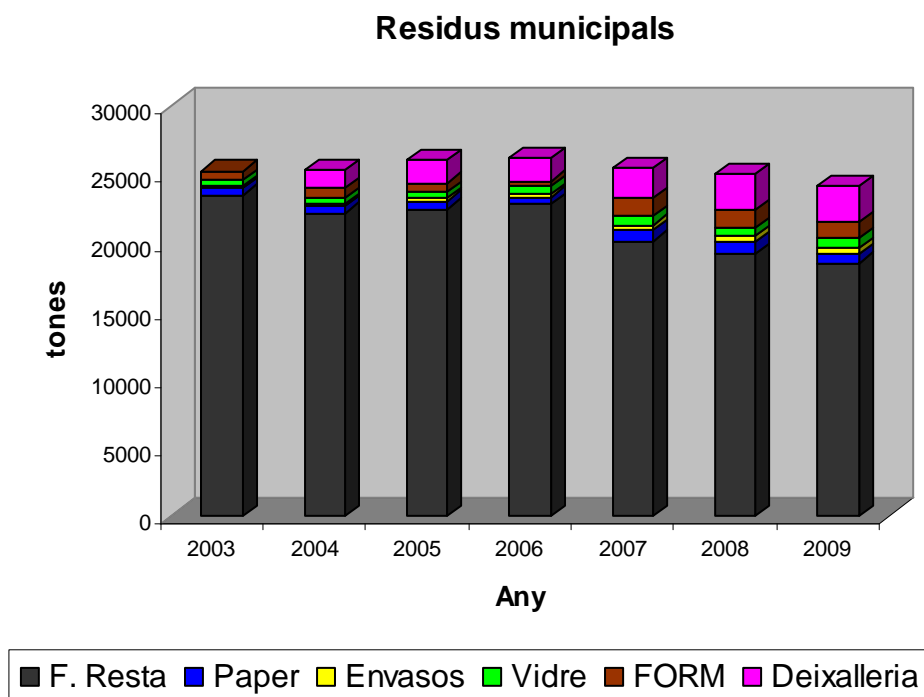
Any	Tones	Habitants	Kg/hab anual (Blanes)
2003	627,52	34.604	18,13
2004	688,24	36.067	19,08
2005	624,85	37.043	16,87
2006	368,13	38.280	9,62
2007	1.305,30	38.636	33,78
2008	1.324,00	39.719	33,33
2009	1.206,72	40.382	29,88

Percentatge d'impropis:

Mitjana anual	
2006	9,62
2007	5,61
2008	6,94
2009	7,32

### 3. Evolució de la recollida de residus municipals a Blanes (2003-2009)

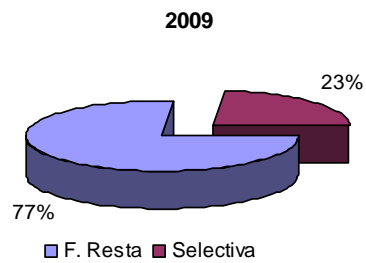
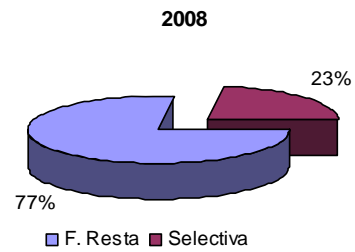
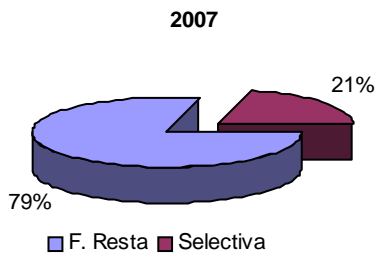
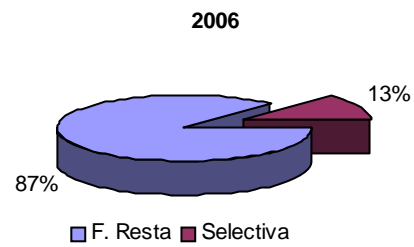
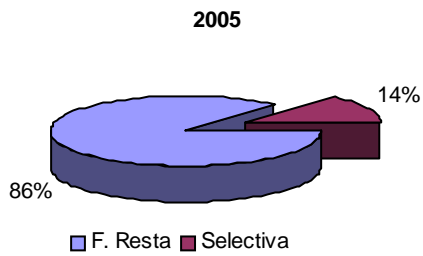
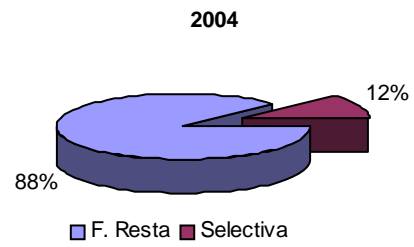
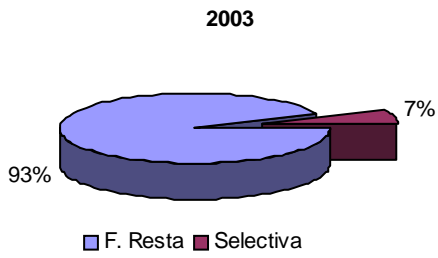
#### 3.1. Generació de residus total



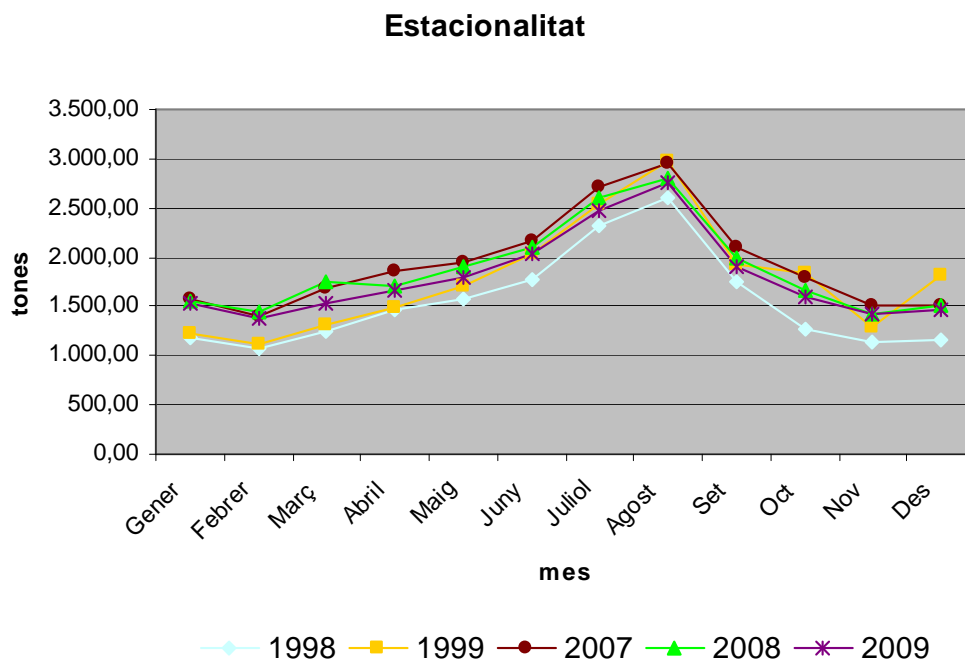
	F. Resta	Paper	Envasos	Vidre	FORM	Deixalleria*	Total
2003	23.489,00	486,27	192,72	472,54	627,52	No existent	25.268,05
2004	22.174,54	495,65	208,64	436,42	688,24	1306,84	25.310,33
2005	22.496,14	542,73	233,98	491,10	624,85	1637,23	26.026,03
2006	22.817,44	535,44	260,00	539,62	368,13	1709,57	26.230,20
2007	20139,00	759,50	380,57	657,28	1305,30	2258,75	25.500,40
2008	19.224,46	790,25	434,11	670,48	1.324,00	2.555,66	24.998,96
2009	18.501,12	724,10	423,92	690,14	1.206,72	2.631,58	24.177,58

\*Els envasos i vidre s'han sumat als de la recollida domiciliària (al carrer).

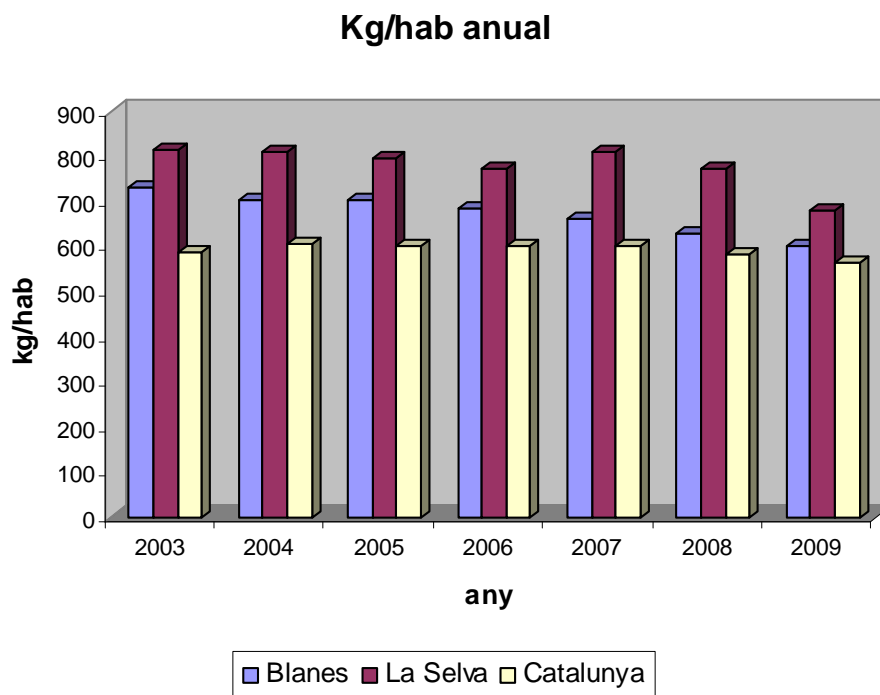
### 3.2. Percentatges de recollida selectiva de Blanes



### 3.3. Estacionalitat de la recollida de residus domiciliària de Blanes



### 3.4. Generació de residus per habitant i any de Blanes



Any	Tones	Habitants	Kg/hab anual (Blanes)	Kg/hab anual (La Selva)	Kg/hab anual (Catalunya)
2003	25268,05	34.604	730,21	813,95	587,65
2004	25310,33	36.067	701,76	806,65	605,90
2005	26026,84	37.043	702,61	795,70	598,60
2006	26230,20	38.280	685,22	770,15	598,60
2007	25500,40	38.636	660,02	806,65	598,60
2008	24998,96	39.719	629,40	773,80	580,54
2009	24177,58	40.382	598,72	678,90	562,10

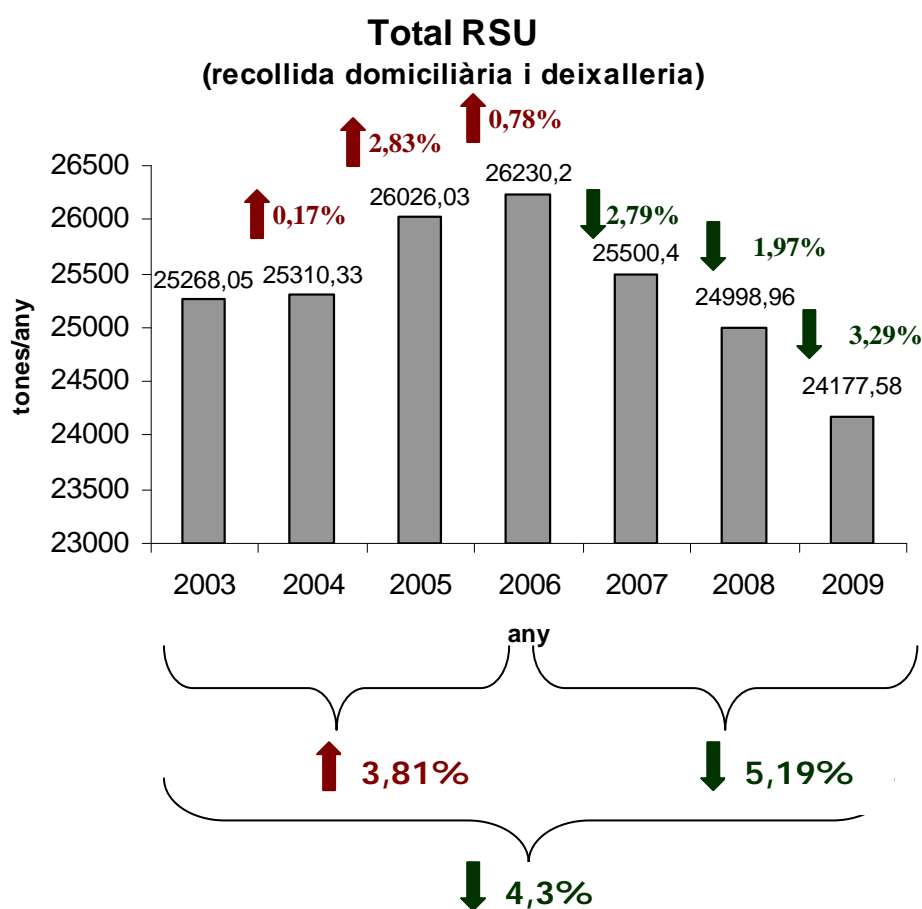
Font: elaboració pròpia i web de l'Agència de Residus de Catalunya ([www.arc.cat](http://www.arc.cat))

#### 4. Prevenció de residus

Des del punt de vista ambiental el millor residu és aquell que no es genera. Tanmateix, en els darrers anys, tant a Catalunya com en els nostres contextos immediats, els residus municipals no han parat de créixer.

Per aquest motiu les polítiques de gestió de residus actualment prioritzen la prevenció (reducció) de residus.

En temes de prevenció, a Blanes s'ha observat que en els darrers tres anys (2007-2009), tot i incrementar-se la població, s'ha anat disminuint la quantitat de residus.



Any	Variació població	Variació producció residus
2003/04	+ 4,23%	+ 0,17%
2004/05	+ 2,71%	+ 2,83%
2005/06	+ 3,34%	+ 0,78%
2006/07	+ 0,93%	- 2,79%
2007/08	+ 2,73%	-1,97%
2008/09	+ 1,67	-3,29%