



audiència pública

Presentat per **Marc Romero** moderat per **Jordi Grau** i
produït per **Valentí Hinarejos**

Ponent: **Nicolás Laguna**, tinent d'alcalde Hisenda

Presentació

L'Audiència Pública és un espai d'informació i opinió, de caràcter no decisor, en què es convoca a la ciutadania per tractar sobre una qüestió d'interès públic o de política municipal.

Enguany, s'ha convocat per quarta edició consecutiva, centrada en els pressupostos municipals d'enguany i l'actual situació econòmica de l'Ajuntament.

Perquè sigui més àgil, entenedora i entretinguda, els números es presentaran en format d'entrevista al responsable municipal, Nicolàs Laguna.

Presentació

L'Audiència pública que farem avui té dos grans blocs de temes a tractar: Pressupost 2018 i Situació econòmica municipal.

- **Pressupost 2018.** Ingressos, Despeses i Inversions
Durada: 40 minuts d'exposició + 20 minuts de debat i conclusions
- **Situació econòmica municipal.**
Durada 20 minuts d'exposició + 10 minuts de debat i conclusions

Agraïments, tancament de l'acte i conclusions finals: 10 minuts



Presentació

Per fer-la més interessant, us demanem la vostra participació:

- Formulant la pregunta o dubtes per escrit que després llegirà en veu alta el moderador
- Preguntant directament quan s'obri el torn al públic al final de cada bloc

En tots dos casos, us demanem la major brevetat i concreció possibles



Primer Bloc: Pressupost 2018

- 1.- Confecció i proposta
- 2.- Distribució dels ingressos
- 3.- Distribució de les despeses:
 - Despeses de personal
 - Despeses corrents
 - Transferències corrents
 - Inversions

Pressupost 2018

Confecció i proposta

Per a la confecció dels pressupostos es té en compte:

Previsió d'ingressos

- Aplicació de les ordenances
- Transferències d'altres administracions
- Altres: venda de patrimoni, donacions,...

Límit màxim de despeses

- De personal
- De funcionament ordinari: neteja, manteniment, serveis públics...
- Pagament del deute i interessos
- Inversions



Pressupost 2018

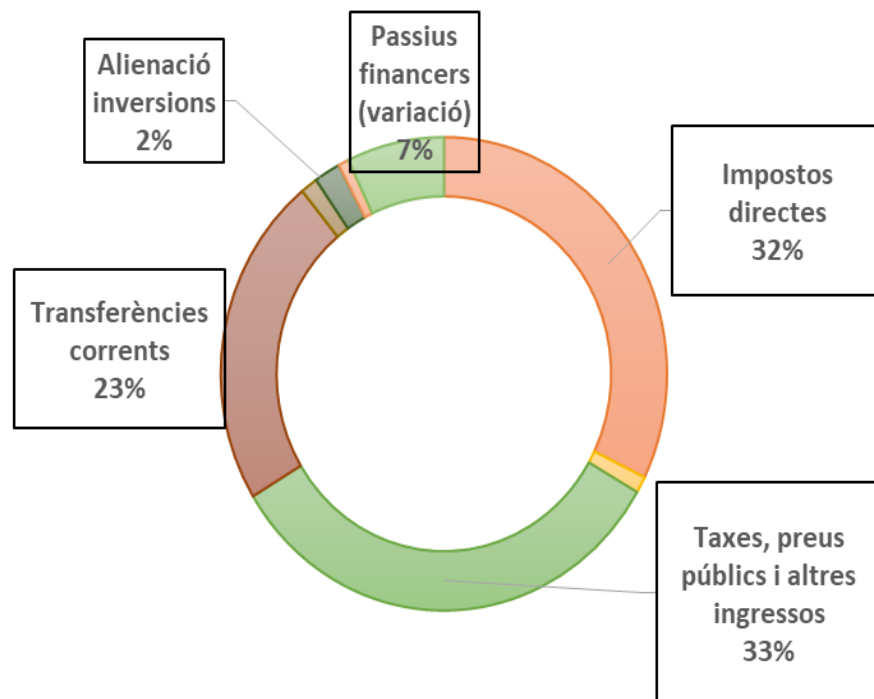
Confecció i proposta

Enguany, el **67,53%** de les despeses de funcionament de l'Ajuntament (Caps. 1, 2, 3, 4 i 9) estan cobertes per ingressos tributaris

Pressupost 2018 Ingressos

INGRESSOS

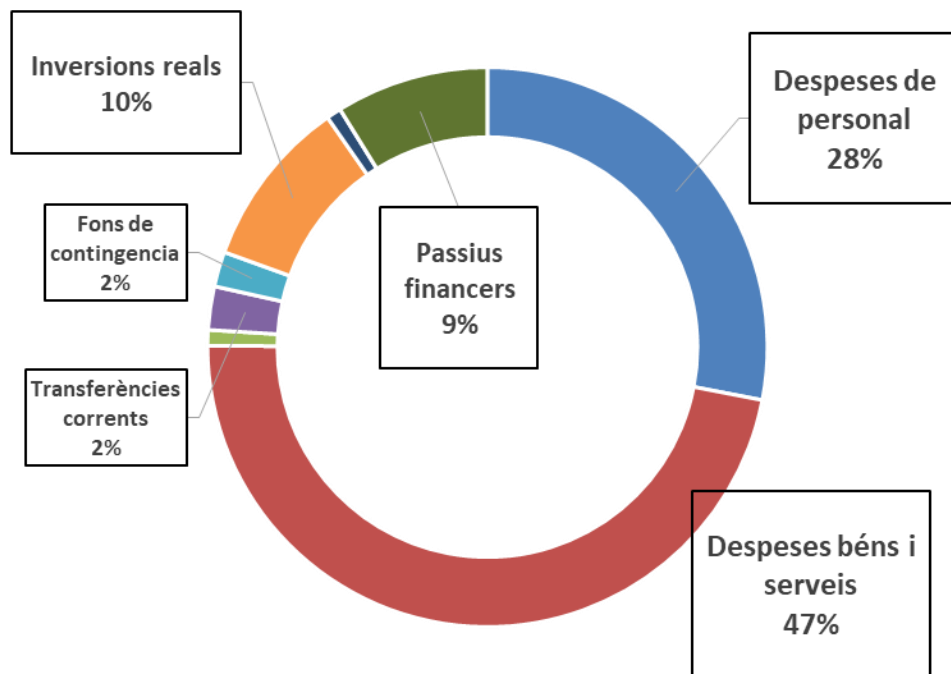
Impostos directes	17.141.979,00
Impostos indirectes	600.212,00
Taxes, preus públics i altres ingressos	17.575.515,00
Transferències corrents	12.086.392,00
Ingressos patrimonials	660.102,00
Alienació inversions	1.012.000,00
Transferències de capital	409.614,00
Actius financers (variació)	0,00
Passius financers (variació)	3.745.000,00
	53.230.814,00



Pressupost 2018
Despeses

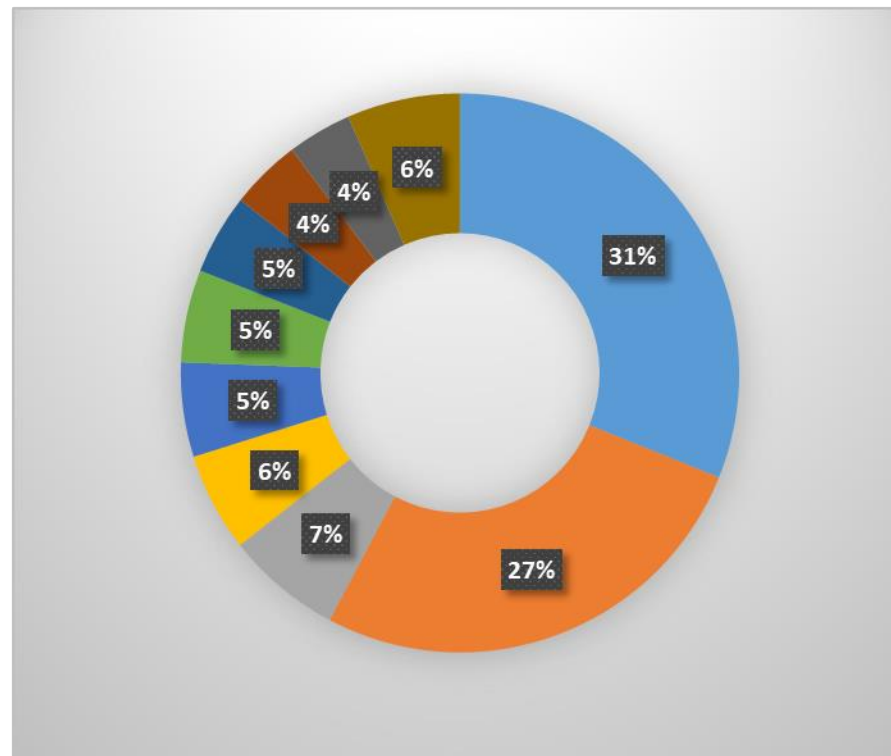
DESPESES

Despeses de personal	14.923.868,45
Despeses béns i serveis	25.040.876,16
Despeses financeres	483.344,00
Transferències corrents	1.334.631,70
Fons de contingència	1.075.997,69
Inversions reals	5.217.000,00
Transferències de capital	457.000,00
Actius financers	0,00
Passius financers	4.698.096,00
	53.230.814,00



Despeses de personal

Seguretat Ciutadana i Protecció Civil	4.642.306,43
Serveis Generals	3.973.123,78
Serveis Socials	1.001.210,71
Serveis Municipals	852.180,84
Urbanisme i Medi Ambient	814.436,55
Esports i Salut	800.300,76
Cultura i Biblioteca	693.296,51
Promoció de la Ciutat	611.290,56
Educació	558.407,68
Programes SOC	977.314,62
Total Capítol I	14.923.868,45



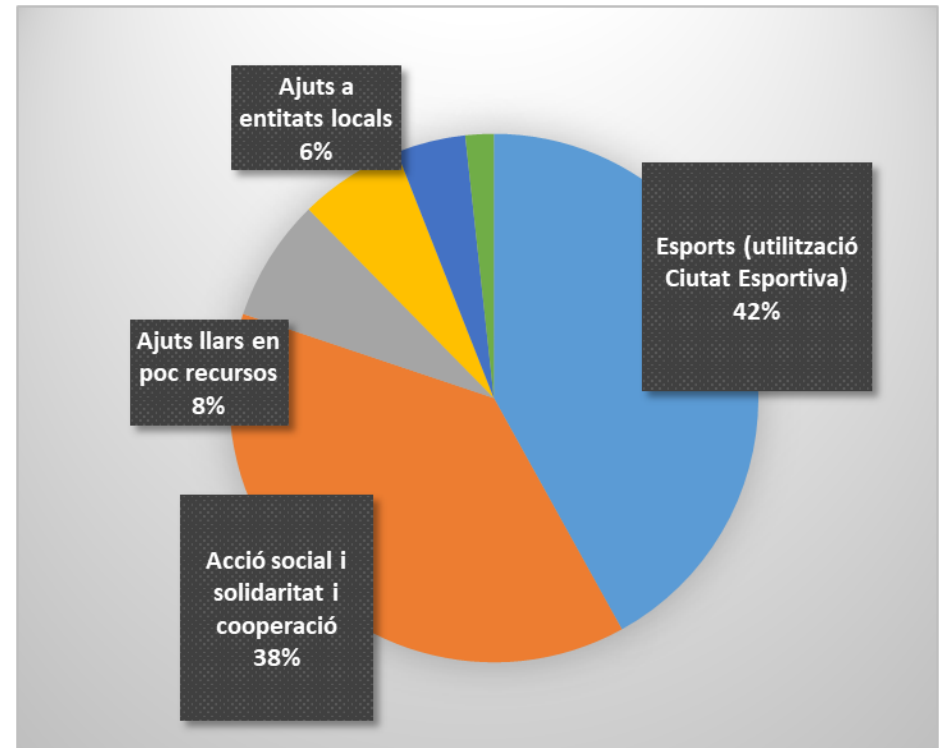
A 31 de març de 2018 l'Ajuntament tenia
355 persones en nòmina



Pressupost 2018 Transferències corrents

Transferències corrents

Esports (utilització Ciutat Esportiva)	560.000,00
Acció social i solidaritat i cooperació	509.900,00
Ajuts llars en poc recursos	100.000,00
Ajuts a entitats locals	85.000,00
Grups municipals	56.668,00
Altres	23.063,70
Total capítol IV	1.334.631,70



Pressupost 2018 Inversions

Reposició d'enllumenat públic	3.745.000,00
Instal·lacions de clavegueram (pluvials i residuals)*	442.000,00
Quotes urbanístiques Pla parcial Costa Brava	550.000,00
Vies Públiques	399.000,00
Resolucions judicials	210.000,00
Altres inversions infraestructures i bens ús general	150.000,00
Esports	38.000,00
Biblioteca	35.000,00
Vies Públiques. Talussos	30.000,00
Cementiri	30.000,00
Gestió del patrimoni i dependències	15.000,00
Parcs i Jardins	10.000,00
Seguretat, ordre públic, ordenació del trànsit	5.000,00
TOTAL	5.659.000,00

* Transferències de capital

Segon Bloc:
Situació econòmica municipal

- 1.- Període de pagament mig a proveïdors
- 2.- Endeutament: import total (1999-2020)
- 3.- Ràtio d'endeutament (1999-2020)

Pagament a proveïdors



Blanes

PERIODO MEDIO DE PAGO GLOBAL A PROVEEDORES TRIMESTRAL

TRIMESTRE CUARTO TRIMESTRE
AÑO 2017

En días	
Periodo Medio de Pago Global a Proveedores Trimestral *	
Blanes	36,58

* Cuando el dato se refleja entre paréntesis se refiere a un importe negativo, representativo bien de una mayor celeridad, en término medio, en el pago por parte de la Administración en relación al periodo máximo previsto legalmente con carácter general para dar conformidad a la factura, o bien a que las operaciones pendientes de pago de la Administración se encuentran, en término medio, en un momento anterior a dicho periodo máximo.

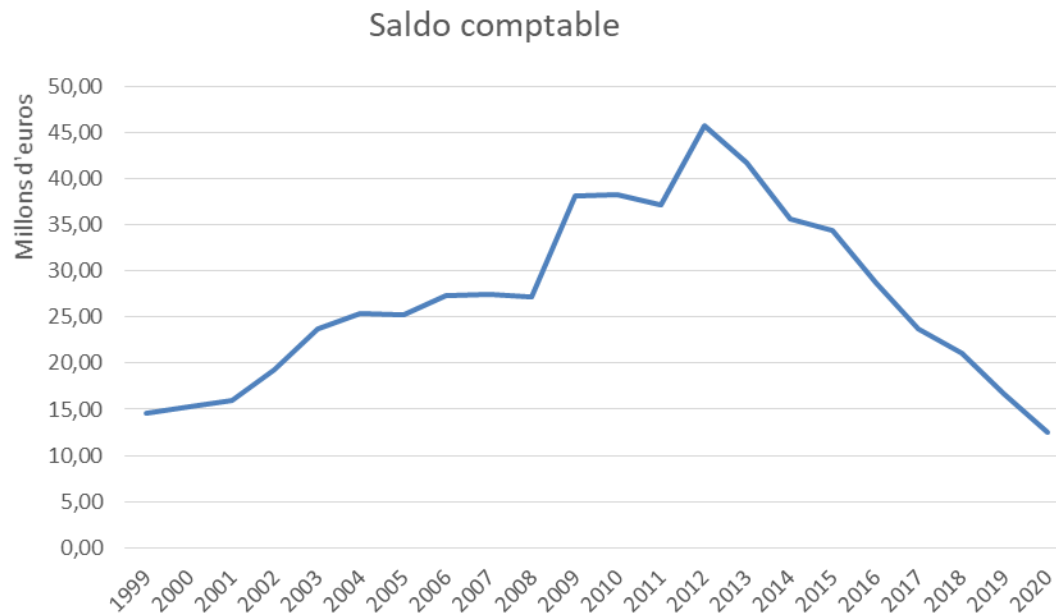
Entidades que no han remitido sus datos a tiempo para la elaboración del informe:

NINGUNA.

Endeutament

Exercici	Saldo comptable
1999	14.534.365,79
2000	15.263.742,16
2001	16.009.870,39
2002	19.350.291,79
2003	23.681.750,50
2004	25.391.628,60
2005	25.292.630,87
2006	27.373.786,75
2007	27.443.732,47
2008	27.173.165,69
2009	38.123.101,95
2010	38.230.809,32
2011	37.150.761,74
2012	45.785.116,31
2013	41.744.048,78
2014	35.671.915,35
2015	34.380.597,34
2016	28.713.701,43
2017	23.669.585,26
2018	21.129.205,39
2019	16.673.170,84
2020	12.450.827,41

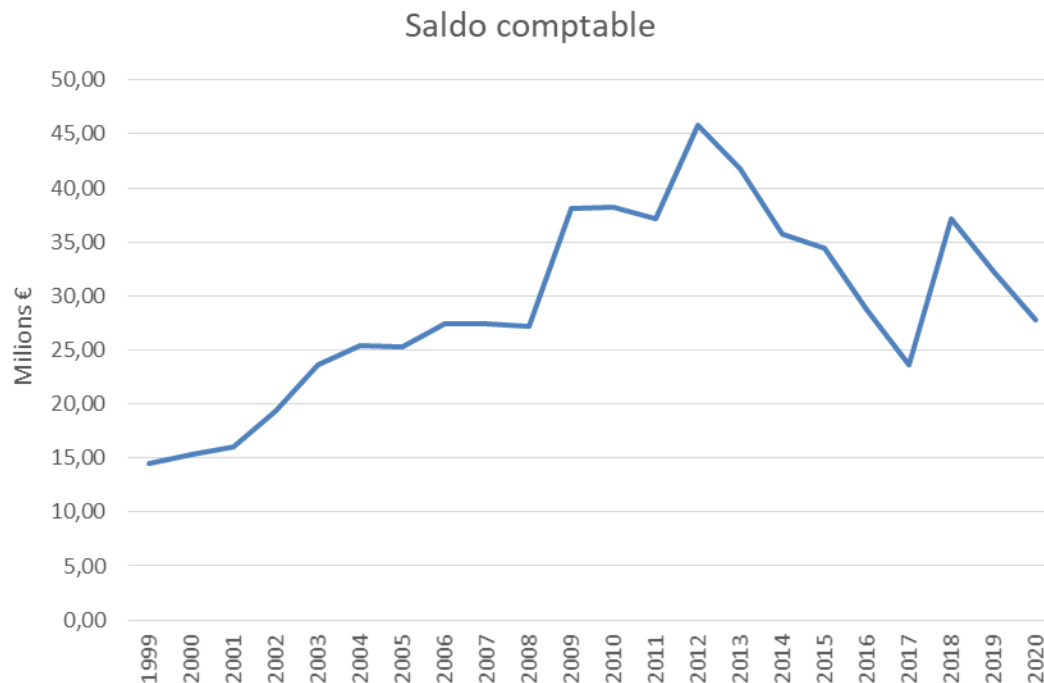
Import total: 1999-2020 Sense incloure el préstec ICF



Endeutament

Exercici	Saldo comptable
1999	14.534.365,79
2000	15.263.742,16
2001	16.009.870,39
2002	19.350.291,79
2003	23.681.750,50
2004	25.391.628,60
2005	25.292.630,87
2006	27.373.786,75
2007	27.443.732,47
2008	27.173.165,69
2009	38.123.101,95
2010	38.230.809,32
2011	37.150.761,74
2012	45.785.116,31
2013	41.744.048,78
2014	35.671.915,35
2015	34.380.597,34
2016	28.713.701,43
2017	23.669.585,26
2018	37.201.849,49
2019	32.345.814,94
2020	27.723.471,51

Import total: 1999-2020
Inclou préstec ICF (pendent de formalitzar)

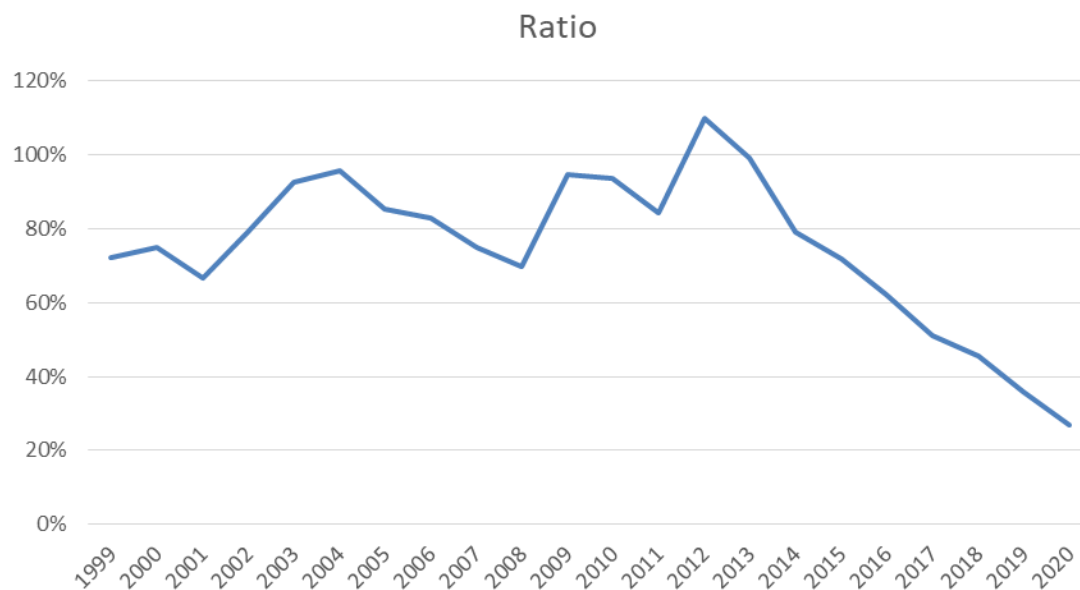


Endeutament respecte ingressos

Exercici	Ratio
1999	72,06%
2000	74,77%
2001	66,49%
2002	78,93%
2003	92,45%
2004	95,53%
2005	85,23%
2006	82,85%
2007	74,96%
2008	69,89%
2009	94,71%
2010	93,58%
2011	84,13%
2012	109,84%
2013	99,22%
2014	79,23%
2015	71,97%
2016	62,03%
2017	51,04%
2018	45,57%
2019	35,96%
2020	26,85%

Ràtio d'endeutament: 1999-2020

Sense incloure el préstec ICF

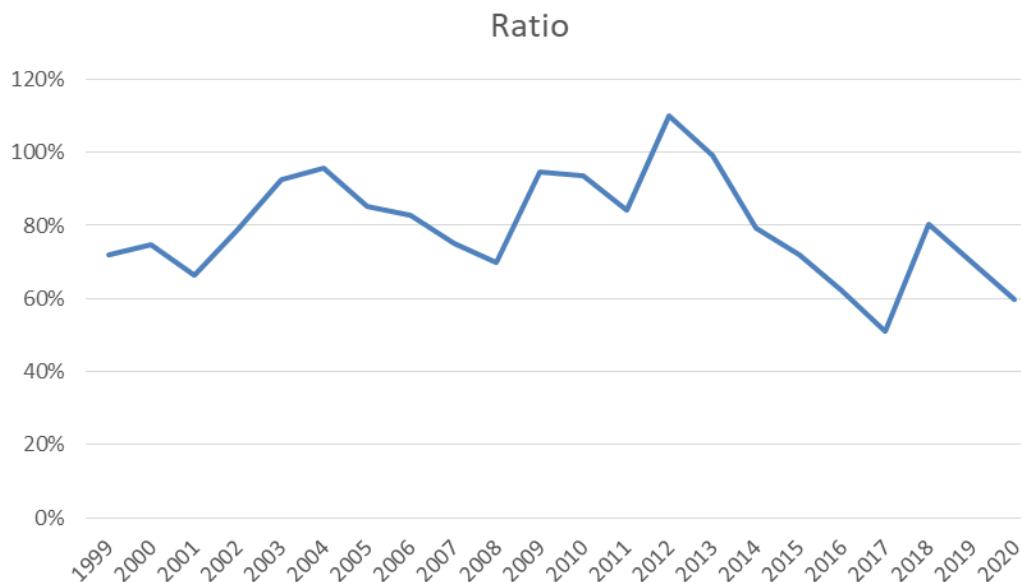


Endeutament respecte ingressos

Exercici	Ratio
1999	72,06%
2000	74,77%
2001	66,49%
2002	78,93%
2003	92,45%
2004	95,53%
2005	85,23%
2006	82,85%
2007	74,96%
2008	69,89%
2009	94,71%
2010	93,58%
2011	84,13%
2012	109,84%
2013	99,22%
2014	79,23%
2015	71,97%
2016	62,03%
2017	51,04%
2018	80,23%
2019	69,76%
2020	59,79%

Ràtio d'endeutament: 1999-2017

Inclou préstec ICF (pendent de formalitzar)





audiència pública



Si teniu algun dubte o pregunta que no s'hagi resolt; escriviu-nos a:

participació.ciutadana@blanes.cat



audiència
pública



FI DE LA PRESENTACIÓ

GRÀCIES PER LA VOSTRA ATENCIÓ