

Concurs de treballs de Recerca-Blanes 2022

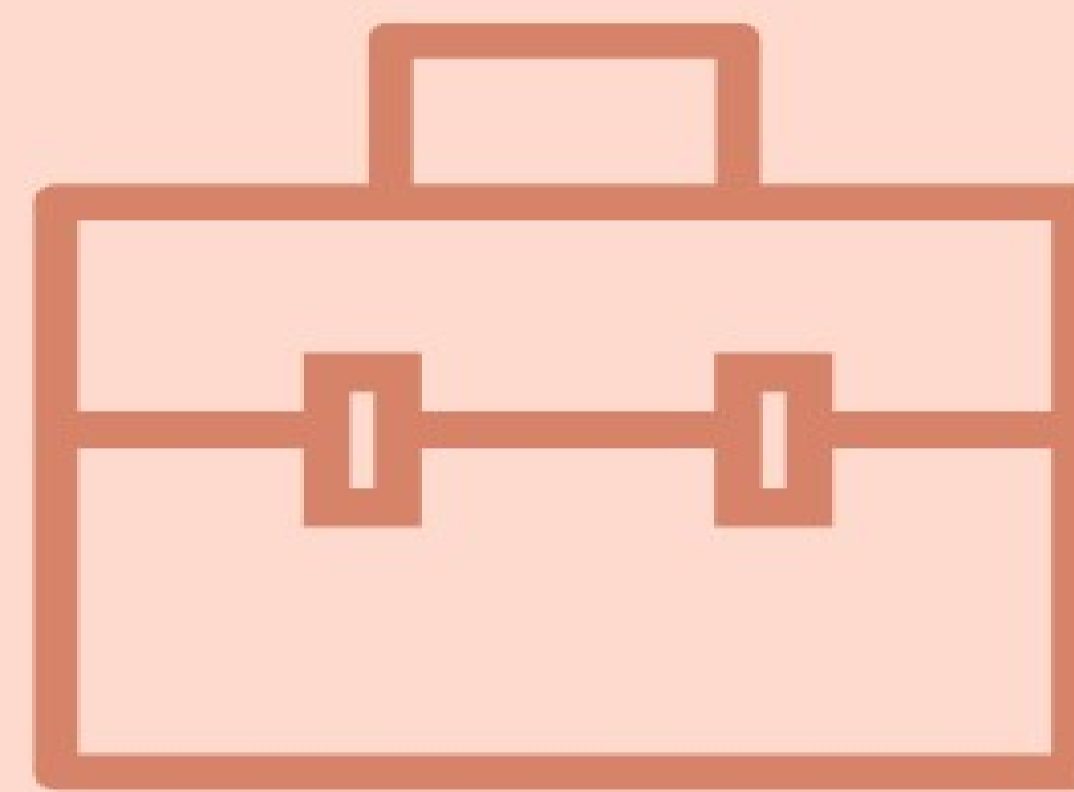
Títol del treball: La trisomia 21 afecta al futur laboral

Autor/a: Desirée Meléndez Simon

Tutor/a: Pep Martos i Lourdes Rodríguez

HIPÒTESI

El futur laboral de les persones amb síndrome de Down és molt reduït i només hi acaba treballant una petita part d'aquest col·lectiu. Les associacions que ajuden en la inclusió laboral són necessàries i molt importants en aquest procés.

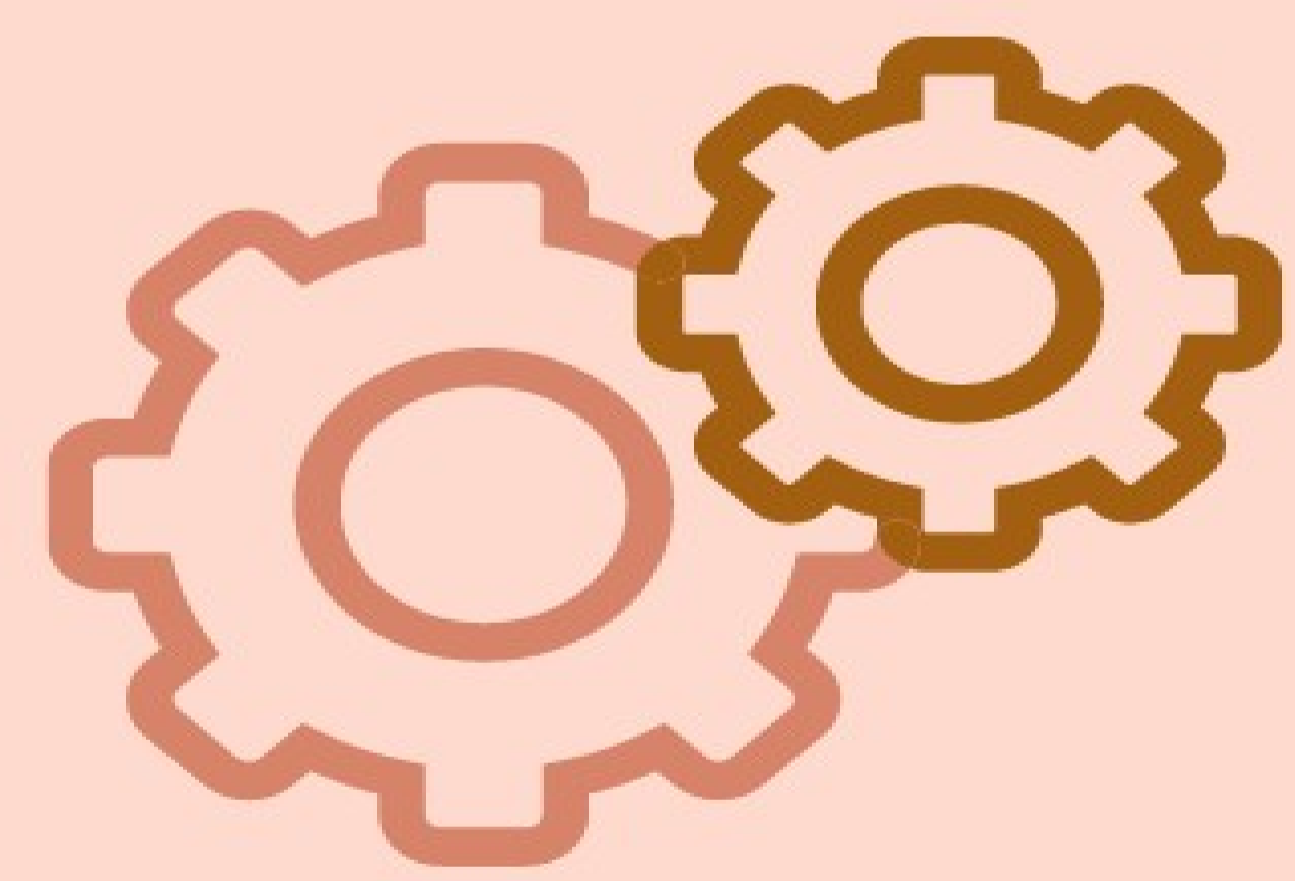


OBJECTIU

Investigar l'àrea professional per les persones amb la síndrome de Down: com és la preparació fins a accedir a aquest futur laboral i altres sortides alternatives.

METODOLOGIA

He investigat els tallers que ajuden a les persones amb la síndrome quan són més petites, seguit de les ajudes que reben a mesura que van creixent fins arribar al treball que fan diferents entitats. He entrevistat una persona d'una fundació oficial per a persones Down. I, a més, he fet enquestes a persones que tenen un parentesc amb una persona Down que treballa en alguna empresa. M'he informat de les lleis que han de complir les empreses quant a la inserció de persones discapacitades i n'he extret conclusions.



CONCLUSIONS

La preparació per al futur laboral de les persones Down és molt monòtona i massa generalitzada, necessitaria ser reformada i ser més personalitzada per cada individu. A més, la societat no és inclusiva, generalitzant, i això dificulta que els adults amb la síndrome de Down trobin llocs laborals estables. Finalment, he vist que moltes empreses opten per buscar alternatives a la llei de la inclusió de persones amb més dificultats.

